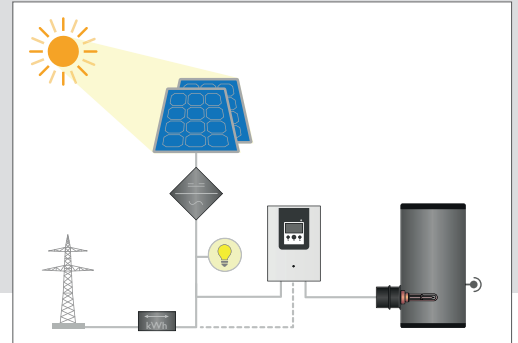




TOEPASSINGSVOORBEELD



PV Overstroom Controller

De PV Overstroom Controller herkent het stroomoverschot, bijv. uit PV-installatie, bepaalt het beschikbare vermogen en geeft dit door aan een elektrische verwarming. Zo wordt het stroomoverschot direct omgezet in warmte-energie en opgeslagen.

Eenvoudige installatie achteraf voor PV-installaties

- Verhoging van het eigen verbruik
- Traploze aansturing van een E-verwarmingselement
- Voorrang voor de huishoudelijke stroom
- Geschikt voor elke aan het net gekoppelde fotonvoltaïsche installatie
- 0-10-V-aansturing (optioneel)
- Naverwarming intern met netstroom (optioneel)
- Externe toegang SmartRemote (optioneel)
- Omvormer-vermogensbegrenzing (optioneel)



Sensormodule DeltaTherm® E sensor

TECHNISCHE GEGEVENS

Ingangen:
3 stroomingangen en 3 spanningsingangen voor stroomsensoren SW16

Voeding: 100–240 V~ (50–60 Hz)

Aansluitingswijze: Y

Stand-by: < 1W

Piekspanning: 1,0 kV

Gegevensinterface: VBus®

Functies: Energiemeettoestel

Behuizing: Kunststof, PC (UL 94V-0)

Montage: Montagerail in de meterkast

TECHNISCHE GEGEVENS

Ingangen: 3 Pt1000-temperatuursensoren, 2 digitale schakelingangen, 0-10-V-stuuringang

Uitgangen: 2 digitale schakeluitgangen, traploze vermogensregeling tot 3 kW (verwarmingselement)

Voeding: 100–240 V~ (50–60 Hz)

Aansluitingswijze: X

Stand-by: 1,43 W

Piekspanning: 2,5 kV

Gegevensinterface: VBus®, MicroSD-kaartsleuf

VBus® stroomvoorziening: 35 mA

Functies: regeling en vermogensregelaar, naverwarming intern, 0-10-V-aansturing, Smart Remote, omvormer-vermogensbegrenzing

Behuizing: staalplaat, gepoedercoat

Montage: wandmontage

Weergave / display: volledig grafisch display

Bediening: 3 knoppen

Beschermingsgraad: IP20 / DIN EN 60529

Beschermingsklasse: I

Omgevingstemperatuur: 0 ... 40 °C

Vervuilinggraad: 2

Relatieve luchtvochtigheid: 10 ... 90 %

Zekering: F16A, T16A

Overspanningscategorie: 2

Maximale werkhooft: 2000 m NN

Afmetingen: ca. 226 x 302 x 84 mm

Weergave / display: 2 controle-led

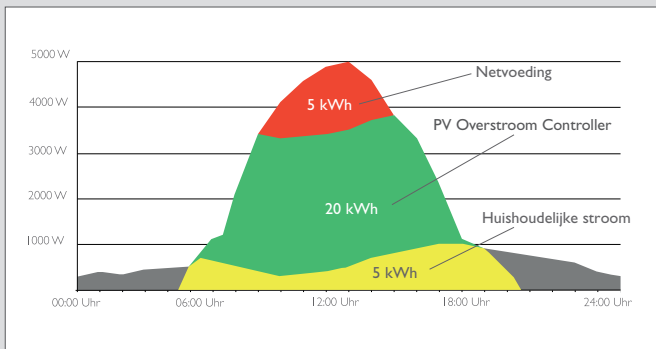
Beschermingsgraad: IP20 / DIN EN 60529

Beschermingsklasse: II

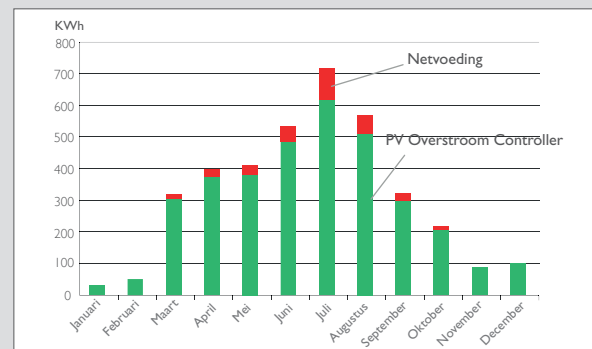
Omgevingstemperatuur: 0 ... 40 °C

Vervuilinggraad: 2

Afmetingen: 71 x 90 x 58 mm

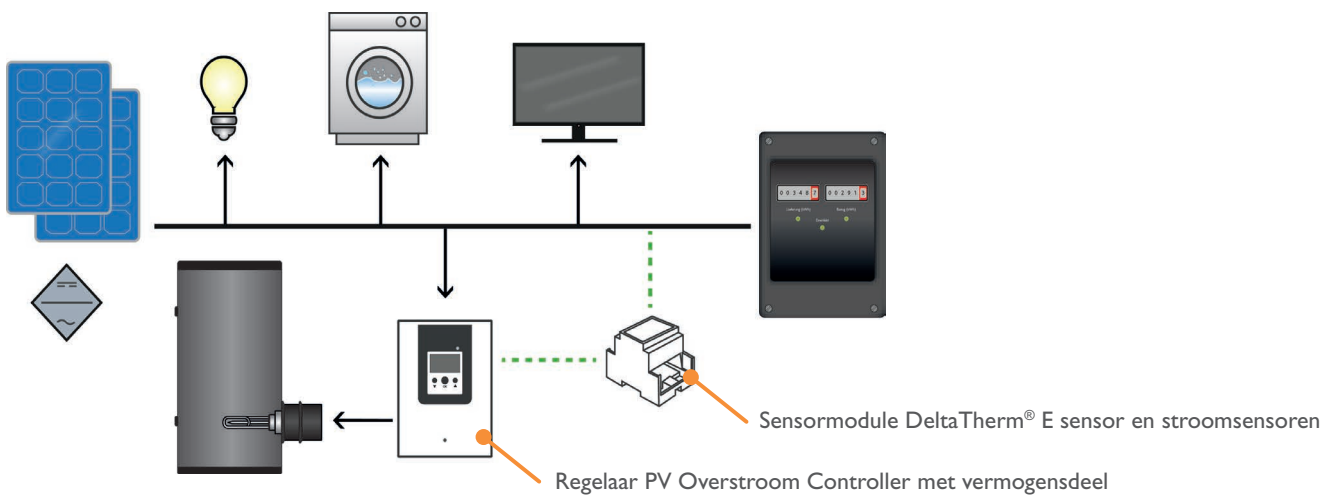


Dagverloop van een PV-installatie van 5 kWp (voorbeeld) met warmteopslag via de PV-overstroom controller



Jaarverloop van een PV-installatie van 5 kWp (voorbeeld, zonder huishoudelijke stroom)

AANSLUITVOORBEELD



Artikelnummer	Benaming	Prijsgroep
115 006 50	PV Overstroom controller – Compleet pakket » incl. sensormodule, 3 stroomsensoren en 1 sensor Pt1000 (FRP6)	B
290 030 80	Reserve-zekeringset – 3 x T16A en 3 x F16 A	C

Verwarmingselement

Het Verwarmingselement is ontworpen voor de inbouw in een warmwaterboiler en kan zowel voor de warm water bereiding evenals voor de verwarming worden gebruikt. In combinatie met de PV Overstroom Controller zet het overtollige PV-stroom om in warmte-energie.



- Eénfasige verwarmingselement tot 3 kW, netconform
- Traploze aansturing
- Elektromechanische STB voor 95 °C
- Gebruik van overschotstroom voor warm water bereiding

TECHNISCHE GEGEVENS

Materiaal: verwarmingselement: 2.4858, INCOLOY® 825
Bedrijfsdruk: max. 10 bar
Max. temperatuur afdichting buiseinde: 120 °C
Max. temperatuur buismanteloppervlak: 120 °C
Voedingsspanning: 230V~
Vermogen: 3 kW
Indompeldiepte: 250 mm
Onverwarmde lengte: 95 mm
STB: 95 °C

Artikelnummer	Benaming	Prijsgroep
180 112 00	verwarmingselement 3 kW 230V~ (1½") » incl. aansluitleiding	B