

BALLASTVRIJ MONTEREN OP EPDM, PVC & BITUMEN

ZONNEPANELEN | WARMTEPOMP | ZONNECOLLECTOREN

Om installatietechnieken als zonnepanelen stormvast op ieder type dak te installeren, kies je voor Jual Solar. Bij dit ballastvrije montagesysteem fixeert je dakconsoles aan de dakconstructie. Waterdichtheid wordt gegarandeerd doordat iedere console is voorzien van exact dezelfde dakbedekking als op locatie. Met Jual Solar kies je voor een professionele en 100% waterdichte oplossing waarbij de functionele eigenschappen van het dak behouden blijven.

- **STORMVAST & 100% WATERDICHT**
- **PLATTE, RONDE EN HELLENDE DAKEN (OOK GROTE HOOGTES)**
- **DAKCONSTRUCTIES VAN HOUT, STAAL OF BETON**
- **WARM & KOUD DAK**



**JUAL
SOLAR**

powered by Technea Duurzaam

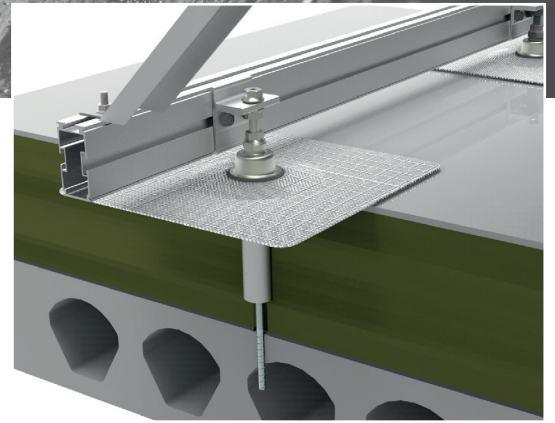


STORMVAST & WATERDICHT

Om schade aan dak en bijvoorbeeld zonnepanelen te voorkomen, wordt het montagesysteem gefixeerd aan de dakconstructie. De Jual Solar systemen zijn daardoor bestand tegen extreme weersomstandigheden, ook op hoge gebouwen zoals woontorens.

Om het dak waterdicht af te leveren worden de dakconsoles in de fabriek voorzien van exact dezelfde dakbedekking als bij het project. Door deze maatwerk-oplossing kan een dakdekker of installateur garantie geven op waterdichtheid.

- Al het installatiewerk kan vanaf het dak worden uitgevoerd
- Weerstaat 3x hogere trek, stuw en drukkracht dan nodig

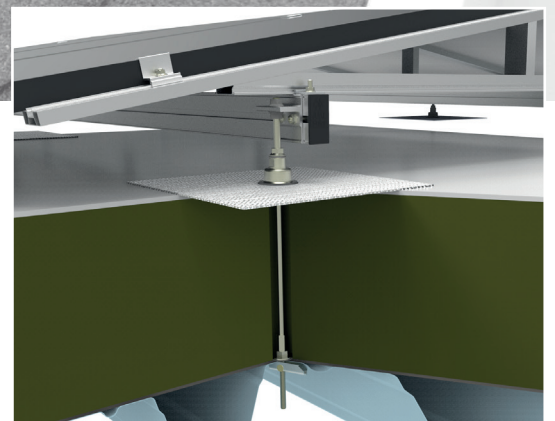


EPDM, PVC & BITUMEN

Dakbedekkingen als EPDM, PVC en bitumen zijn niet bedoeld om ballast te dragen. Door windinvloed en thermische werking kan een montageframe schuiven. In combinatie met de druk van ballast kunnen scheuren in de dakbedekking ontstaan met mogelijk lekkage als gevolg.

Voor een 100% waterdichte en professionele oplossing is Jual Solar de oplossing.

- Behoud van functionele dakeigenschappen
- Geen ballast nodig



PLATTE, RONDE & SCHUIINE DAKEN

Met Jual Solar is het nu ook mogelijk om duurzame installatietechnieken op ronde daken te plaatsen. Afhankelijk van het type dak, warm of koud, wordt bijvoorbeeld een kantelanker of stokschroef gebruikt. Het in hoogte verstelbare montageframe is vervolgens in de juiste hoek te zetten.

- Oost-west en zuidopstelling
- Ook geschikt voor flats en kantoorpanden
- Speciaal montagesysteem voor warmtepomp, collector & LBK



TECHNEA DUURZAAM

Specialist in duurzame installatietechniek
058 -288 47 39 | info@technea.nl | www.technea.nl