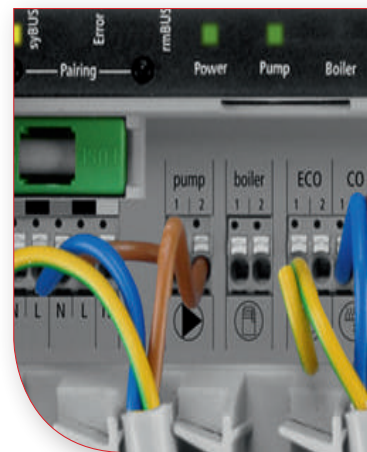
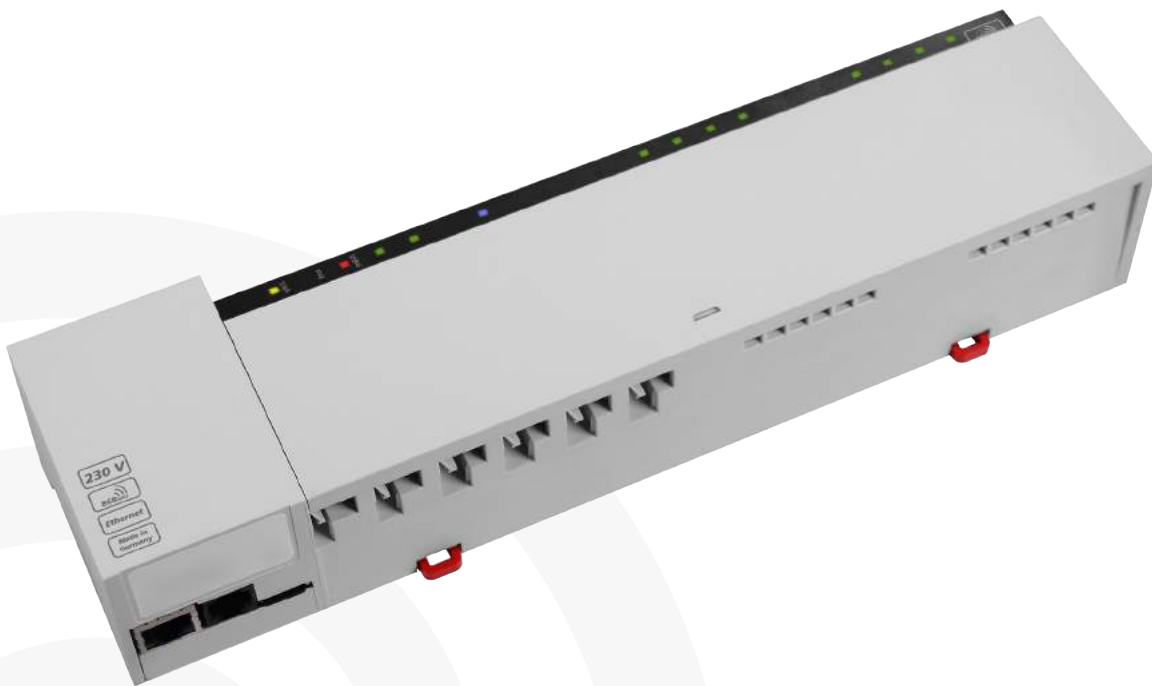


Zoneregeling

Alpha² draadloos



Zoneregeling Alpha² draadloos

Basisstation

De Alpha² zoneregeling is dé oplossing voor slimme temperatuurregeling per ruimte. Hiermee is comfort verzekerd evenals de efficiëntie van het energieverbruik.

De Alpha² basis is leverbaar in 4, 8 en 12 zones. Het regelt de communicatie tussen alle thermostaten en zone motoren. Deze communicatie verloopt stabiel dankzij de 868 MHz technologie. Door middel van de LAN verbinding kan via een PC, smartphone of tablet vanaf elke locatie en op ieder gewenst moment de temperatuur geregeld worden.



Kenmerken

- Leverbaar in 4, 8 of 12 zones.
- Alles-in-één complete regeling voor verwarmen & koelen.
- Mogelijkheid om tot 7 basisunits draadloos te koppelen.
- Automatische configuratie dankzij plug-and-play systeem.
- Makkelijke, intuïtieve installatie, gebruik en onderhoud.
- Te verbinden tot max. 18 x 1 W 230 V motoren (1 - 2 per zone).
- Installatie zonder schroeven dankzij klemverbindingen.
- MicroSD slot om individuele instellingen op te slaan.
- Geïntegreerd klokprogramma.
- Eenvoudig te integreren in het thuisnetwerk.
- Webapplicatie om via PC, smartphone of internet de regeling volledig te beheren en configureren.



Functies

Eenvoudig te integreren pompschakeling, dauwpuntsensor en ketelsturing.

Handmatig te schakelen tussen verwarmen of koelen.

Automatisch omschakelen van verwarmen of koelen door middel van een extern signaal.

Geïntegreerde pompmodule inclusief pompbescherming.

Schakelen van de circulatiepomp door middel van een extern signaal.

Extra 230 V aansluiting voor directe aansluiting van de circulatiepomp op de basisunit.

Periodiek schakelen van de pomp om schade te voorkomen bij langere stilstand.

Vorstprotectie voorkomt bevriezing bij periodes zonder warmtevraag (bij afwezigheid).

Vloertemperatuur bewaking verzekert een minimum temperatuur van de vloer bij gebruik van een externe sensor.

Programmeerbaar door middel van druktoetsen.

Duidelijke LED indicatoren.

Input:

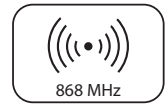
- CO contact voor omschakeling verwarmen of koelen (potentiaal-vrij contact).
- Dauwpuntsensor (potentiaal-vrij contact).

Output:

- Pompsturing (tevens voor A-label pompen).

Technische details

Max. aantal zones	4	8	12
Voedingsspanning	230 V / ± 15% / 50 Hz		
Max. aantal motoren	2x2 + 2x1	4x2 + 4x1	6x2 + 6x1
Max. nominale belasting motoren	24 W (12 x 2 W of 8 x 3 W resp. 18 x 1 W)		
Systeem BUS verbinding	RS485 met GND en 24 V mogelijkheid voor externe componenten (met maximaal verbruik van 2 W)		
Regelnaauwkeurigheid	± 1 K		
Kleur	RAL 7035 (lichtgrijs)		
Afmetingen	225 x 52 x 75 mm	290 x 52 x 75 mm	355 x 52 x 75 mm
Gewicht	500 g	650 g	760 g



Alpha² ruimteregelaar + LCD

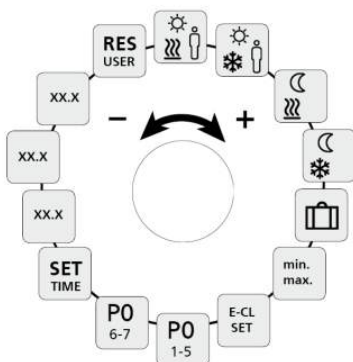
De Alpha² ruimteregelaar met LCD is een uitgebreide thermostaat met een compact en modern ontwerp. De nauwkeurige temperatuurregeling en uitgebreide functionaliteiten verzekeren een maximaal gebruikerscomfort. De thermostaat is eenvoudig te bedienen door middel van één draaiknop. Tevens is de thermostaat voorzien van een groot en helder display.

Kenmerken

- Smal en compact design.
- Intuïtief, taalafhankelijke interface.
- Groot en helder LCD. (60 mm x 40 mm)
- Constante indicatie van kamertemperatuur, tijd en modus.
- Stabiele 868 MHz draadloze technologie.
- Drievoudige menustructuur.
- Bediening met draaiknop.
- Temperatuurbereik te begrenzen.
- Met externe sensor. (optioneel)



Bediening



Drievoudige menustructuur: eindgebruiker, parameters en installeursmenu.

Technische details

Voedingsspanning	2x LR03 / AAA alkaline batterij
Levensduur batterij	> 2 jaar
Kleur	RAL 9010 (wit)
Afmetingen	86 x 86 x 21.6 mm / 26.5 mm
Gewicht	115 g
Schermgrootte	60 x 40 mm
Instelbereik gewenste temperatuur	5 tot 30 °C
Nauwkeurigheid gewenste temperatuur	0.2 K
Meetbereik actuele temperatuur	0 tot 40 °C
Nauwkeurigheid interne NTC	± 0.3 K

Alpha² ruimteregelaar analoog

De analoge Alpha² ruimteregelaar heeft een strak ontwerp en is voorzien van een duidelijke temperatuurschaal. Deze thermostaat is de perfecte oplossing waar een nauwkeurige temperatuur is gewenst, maar een display niet noodzakelijk is.

Kenmerken

- Smal en compact design.
- Stabiele 868 MHz draadloze verbinding.
- Draaiknop met instelbereik per ¼° graad.



Technische details

Voedingsspanning	2x LR03 / AAA alkaline batterij
Levensduur batterij	> 2 jaar
Kleur	RAL 9010 (wit)
Afmetingen	86 x 86 x 20 mm / 25.5 mm
Gewicht	90 g
Instelbereik gewenste temperatuur	10 tot 28 °C
Nauwkeurigheid gewenste temperatuur	0.25 K
Meetbereik actuele temperatuur	0 tot 40 °C
Nauwkeurigheid interne NTC	± 0.3 K

Alpha² thermische motor

De Alpha² zonemotoren zijn leverbaar in 230 V of 24 V afhankelijk van het voltage van de basisunit. Dankzij de 1 Watt technologie kunnen tot 18 motoren per basisunit aangesloten worden. De motoren zijn standaard voorzien van een VA-80 adapterring waardoor zij geschikt zijn voor ventielen met een M30 x 1.5 aansluiting.

Kenmerken

- Normally Closed (stroomloos gesloten).
- Opgenomen vermogen van slechts 1 Watt.
- Functionerend in elke positie (360°).
- First-Open functie.
- 100% bescherming tegen lekkende ventielen.
- Eenvoudige installatie dankzij kliksysteem.
- Functie indicator.
- Geluidloos en onderhoudsvrij.

Technische details

Voedingsspanning	230 V AC	24 V AC/DC
Opgenomen vermogen	1 Watt	
Lichthoogte	4.0 mm	
Stelkracht	100 N ± 5%	
Beschermingsgraad	IP 54	
Aansluitsnoer	2 x 0.75 mm ² PVC	
Materiaal / kleur behuizing	Polyamide / RAL 7035 (licht grijs)	
Snoerlengte	1 meter	
Adapterring VA-80	M30 x 1.5	

