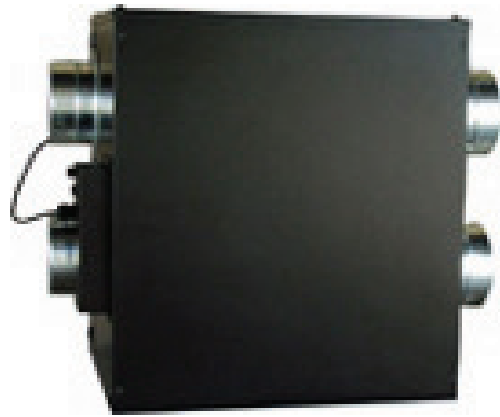


## Technische beschrijving DX 200

### *RecoupAerator*®

#### Belangrijke eigenschappen

- ▶ Balansventilatie met WTW
- ▶ Warmteterugwinrendement 95%+
- ▶ Energie-efficiënte GE ECM™motoren
- ▶ MERV12/F7-8 filters 95% 1,8 µm
- ▶ Tot 70 % vochttransport mogelijk
- ▶ Optioneel EconoCool™, efficiënte zomerkoel functie
- ▶ Compatibel met veel IAQ regelaars
- ▶ Automatische vorstbescherming
- ▶ Variabel luchtvolume
- ▶ Geen condensafvoer nodig
- ▶ 5 jaar garantie



## Algemeen

De RecoupAerator® 200DX is een hoog rendement warmteterugwinunit voor balansventilatie in woningen, kantoren en scholen. De warmteoverdracht geschiedt middels gepatenteerd filtermateriaal gemonteerd in een warmtewiel. Luchtverplaatsing 90 tot 370 m<sup>3</sup>/h  
Aansluitspanning 230v 50 hz.

## Behuizing

De omkasting is opgebouwd uit zwart gecoat staal. Binnenzijde bestaat uit hoog drukbestendig polystyreen, voor stabiele en resonantie vrije loop. Binnenplaatwerk, waaraan motoren gemonteerd zijn, is van grijs gecoat staal. Bovenzijde is een afneembaar paneel waarachter de filters geplaatst zijn, is met de hand afneembaar. Hierdoor is het onderhoud eenvoudig uit te voeren. De andere elektrische componenten zijn achter de zijwanden geplaatst. Aan de voor en achterzijde zijn ronde luchtaansluitingen met een diameter van 150 mm. Deze worden los bijgeleverd om compact te vervoeren. Op de buitenkast is duidelijk aangegeven welke aansluiting voor welk kanaal bestemd is.

## Motoren

Voor de inblaas-, afzuig- en het warmtewiel zijn gelijkstroommotoren toegepast. De ventilatormotoren zijn energie efficiënte GeneralElectric ECM™ motoren. Het warmtewielmotor is een eenvoudig gelijkstroom type, met een veerbelaste aandrukrol.

## Filters

In de toe-en afvoerluchtstroom zijn eenvoudig te wisselen en te reinigen groffilters geplaatst, die het overdrachtfilter goed beschermen tegen vliegen en grofvuil. Deze bestaat uit een G4 kwaliteit terwijl het hoofdfilter de F8 benaderd.

Deze hoofdfilter bestaat uit een gepatenteerd materiaal dat zorgt voor warmte-en vochtoverdracht en de fijne filtering van de luchtstroom.

## Warmtewisseling

Het hoge rendement wordt gerealiseerd door het gepatenteerd polymeer transportmateriaal. Dit heeft een rendement op warmte uitwisseling van 95%. Door de werking met een warmtewiel is er geen condensafvoer nodig en kan de unit op de meest uiteenlopende plaatsen gemonteerd worden.

## Vorstbeveiliging

Er is een vorstbeveiliging ingebouwd die de snelheid van het warmtewiel aanpast als de buitentemperatuur lager is dan -12C°.

## Zomerkoeling

De RecoupAerator® 200DX kan met een uitgekende zomerkoeling EconoCool™ uitgerust worden. Deze werkt op een uiterst simpel en doeltreffende manier. Na inschakeling van de zomerkoeling meet de temperatuursensor de van buiten inkomende temperatuur. Als deze lager is dan de temperatuur die uit het gebouw komt wordt het warmtewiel stilgezet en stroomt de koude nachtlucht rechtstreeks door de filters het gebouw binnen. Als de buiten temperatuur weer oploopt gaat het wiel weer draaien en ontstaat er een soort “closed loop” en wordt er minimaal warmte binnengevoerd.

## Onderhoud

Door de eenvoudige constructie en hoogwaardige materialen heeft de RecoupAerator® 200DX niet meer onderhoud nodig dan alleen aan de filters. Iedere 90 dagen gaat op het bedieningspaneel een lampje branden die aangeeft dat de filters gecontroleerd dienen te worden.

### Bediening

De RecoupAerator® 200DX wordt standaard geleverd met een wandbediening. Op de wandbediening zit een draaiknop en 2 led lampjes. De groene is voor aan/uit en de rode gaat elke 90 dagen oplichten om aan te geven dat de filters gecontroleerd moeten worden. Deze rode led gaat met een reset weer uit voor 90 dagen.



### Opties

De RecoupAerator® 200DX kan bijna onbeperkt uitgebreid worden met externe sensoren of bedieningen. Voor iedere gebruiker en gebruiksfunctie is een praktische oplossing voorhanden. Het is mogelijk om een intelligent draadloos bedieningssysteem op te zetten. Zowel variabel toerental als boost-en tijd momenten zijn optimaal op de gebruiker af te stemmen. Draadloze functies worden voor-geprogrammeerd meegeleverd.

Dan is er de economische EconoCool™ optie die voor heerlijk koele nachtlucht met een optimale filtering en voor aangenaam slaapcomfort zorgt..

Diverse sensoren voor Co2 of vocht kunnen voor de gebruiker een praktische oplossing zijn. Ook is de unit in speciale uitvoeringen leverbaar, zoals voor zwembad en overdruk ruimten.

### Plaatsing

De RecoupAerator® 200DX is in de meest mogelijke standen te plaatsen omdat er geen condensafvoer nodig is. Staand, of hangend met de aan de unit gemonteerde ophangogen

### Implanteren

De unit is ook als schone lucht voeding voor airco en luchtverwarming meestal eenvoudig te installeren. In plaats dat de airco-en

verwarmingsinstallatie de lucht rechtstreeks van buiten inneemt, wordt deze nu gevoed vanuit de RecoupAerator® 200DX. Er zijn diverse aansluitmogelijkheden op de aansluitprint voorhanden om de unit elektrisch te koppelen met een luchtbehandeling installatie. In een extra installatiehandleiding staan diverse voorbeelden die een goed beeld geven hoe in de praktijk zoiets te realiseren is.

Door deze mogelijkheden wordt er veel energiekosten bespaard zowel op gas als elektriciteit. Er wordt ook gegarandeerd geen stof meer van buiten meegevoerd.

Bij controle van systemen die al 10 jaar werken zijn de inblaaskanalen vrij van stof. Dit is belangrijk voor mensen met luchtweg klachten.

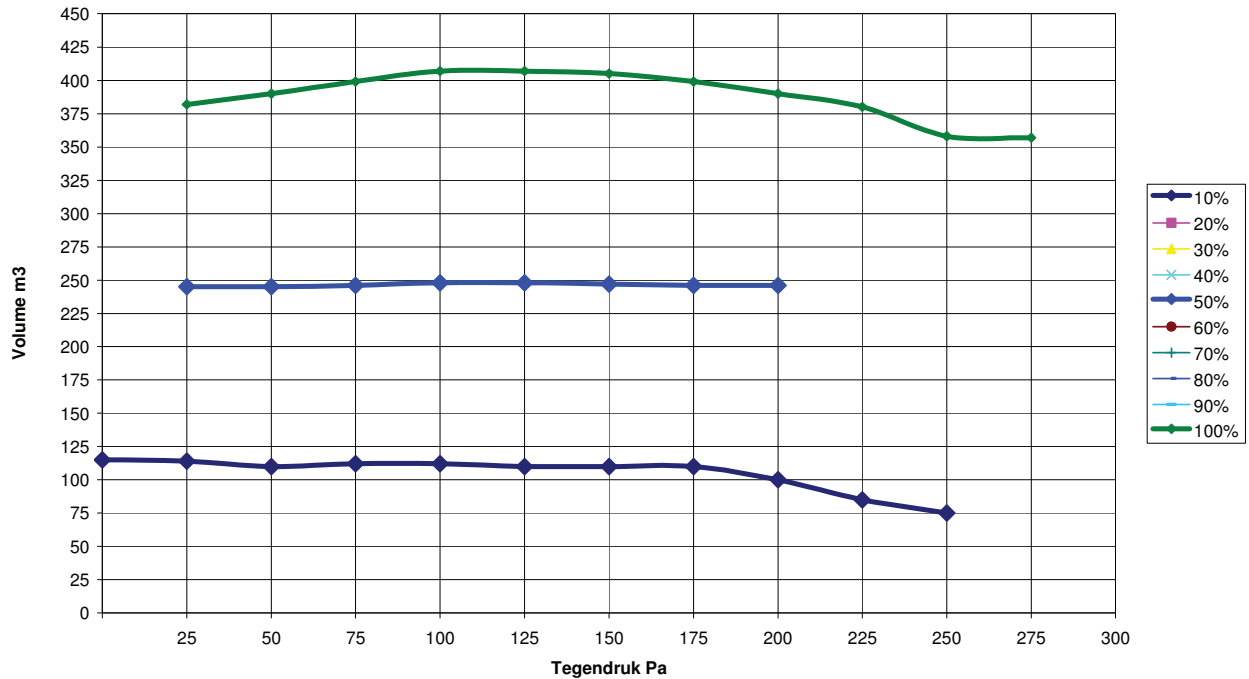
De RecoupAerator® 200DX is door HVAC installateurs uitgeroepen als meest eenvoudig te installeren ventilatie-unit.



### Luchtcapaciteit

De RecoupAerator® 200DX heeft een superieure ingebouwde luchtregeling. In de microprocessor worden de motoren uiterst nauwkeurig geregeld. In het voorkomende geval dat er langere buizen gemonteerd moeten worden, loop de tegendruk op. Ook dan komt een andere kwaliteit van de 200DX naar boven, door tot 300 Pascal tegendruk het ingestelde volume te leveren. Daardoor kan de netto capaciteit van de unit concurreren met units van 450m3 en meer.

Het afstellen van de inblaasventielen wordt dan minder belangrijk. Tegendruk kan na verloop van jaren veranderen.

**Volumedebiet vs Tegendruk**


## Technische gegevens

**Model** RecoupAerator 200DX energy recovery ventilator (ERV), (WTW). Inclusief voorfilters, Gepatenteert energie transfer/filter materiaal, ventilator, regeling, en motoren.

**Luchtvolume** 90 – 370M3

**Sensible Apparent Efficiency** 95%

**Warmtewisseling Type:** Gepatenteert draaiend matrix polymer

**Filtering:** Energie transfer/filter materiaal 95% effectief bij 1.8 microns (MERV 12,EU7-8), Vervangbaar , met wasbaar aluminium pre-filter

**Electrical Ratings** 230 VAC, 50 Hz., 3.0 amp (opstart) 28 watt@90m3-266 watt@370m3

**Fuse (low voltage)** 0,25 Amp, 250V 3AG slow blow fuse

**Dimensions** (63.5 cm H x 48.25 cm W x 63.5 cm D)

**Gewicht** (32 kg)

**Stransportgewicht** (36 kg)

**Montage** Mag verticaal of horizontaal aan hangoren ,  
Of op vloer en muurframe in geconditioneerde ruimten,  
Aansluit diameter 150mm.

**Onderhoud:** Reinig filters in ieder geval elke 3 maanden en vervang als nodig is.

Voor meer info:

TECHNEA DUURZAAM  
Groothandel in energiebespaartechniek



Pallasweg 13 8938 AS Leeuwarden  
T 058 288 47 39 F 058 288 92 98  
E info@technea.nl I www.technea.nl