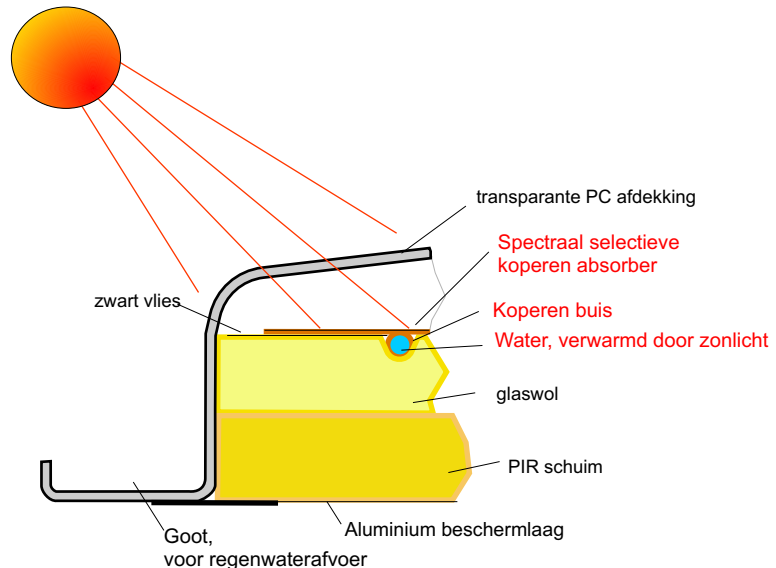


Collectoren C2.6 en Collectoropstellingen

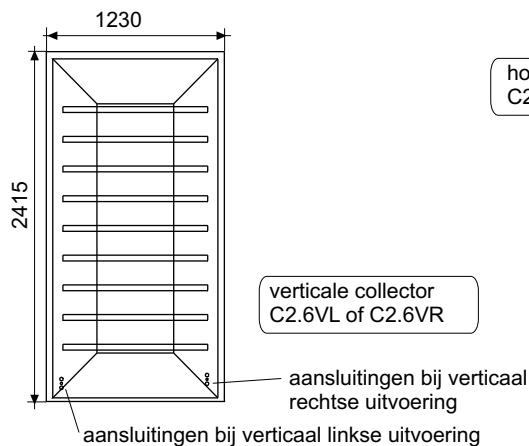
De collector, type C2.6

De collector is voorzien van een duurzame, hoogtransparante kunststof afdekking en aan de achterzijde is een 5 cm dikke isolatie aangebracht. In de collector is een koperen absorber aangebracht die is voorzien van een spectraal-selectieve laag, waardoor nagenoeg alle zonne-energie wordt geabsorbeerd en er nauwelijks stralingsverliezen optreden. Hierdoor blijft het rendement hoog, ook als er weinig zonlicht is. Aan de onderkant van de koperen absorber bevinden zich de buizen waardoor het water stroomt. De buizen lopen parallel en worden van onderen naar boven doorstroomd. De toe- en afvoer gaat via verzamelbuizen.

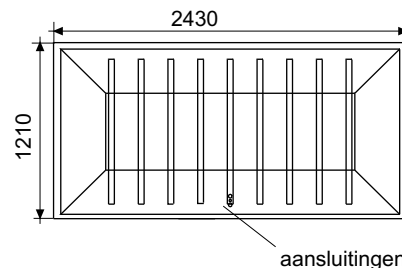


Er zijn twee basisuitvoeringen van de collectoren, namelijk de verticale collector en de horizontale collector. De verticale collector kan in linkse C2.6VL of in rechtse uitvoering C2.6VR worden verkregen. Een linkse collector wil zeggen dat als men van buiten op de collector de aansluitingen in de linker onderhoek zitten

Bij de horizontale collector zit de aansluiting in het midden. De collector C2.6PD kan dus bijvoorbeeld toegepast worden bij een platdakopstelling.



horizontale collector
C2.6H of C2.6PD



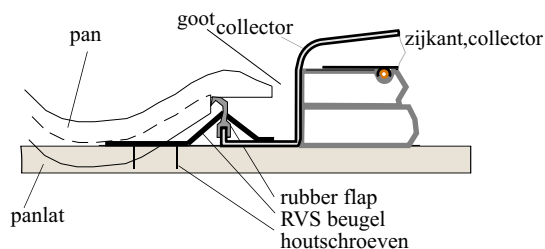
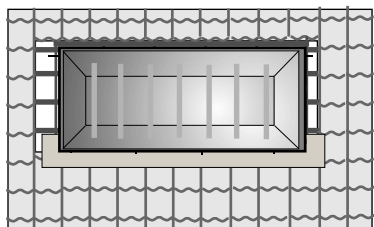
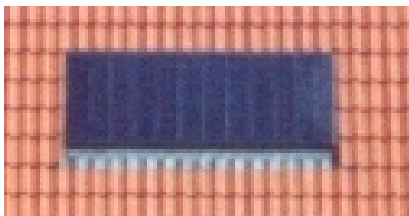
- C2.6VL: Verticale collector links, incl. montagemateriaal op panlatten
- C2.6VR: Verticale collector rechts, incl. montagemateriaal op panlatten
- C2.6H: Horizontale collector, incl. montagemateriaal voor op panlatten
- C2.6PD: Horizontale collector, zonder montagemateriaal.

Collector technische kenmerken		
Collector type	C2.6H/PD	C2.6V
Installatie	in/op dak	in/op dak
positie	horizontaal	verticaal
afdekking	polycarbonaat	polycarbonaat
oppervlakte in m ²	2,7	2,7
hoogte in mm	1210	2415
breedte in mm	2430	1230
massa in kg	25	25
licht transmissie in %	85	85
materiaal absorber	koper	koper
spectraal selectieve laag in %:		
absorptiecoëfficiënt	95	95
emisiecoëfficiënt	5	5
water inhoud in liter	1,5	1,1
isolatie (PUR) in mm	25	25
isolatie (glaswol) in mm	25	25

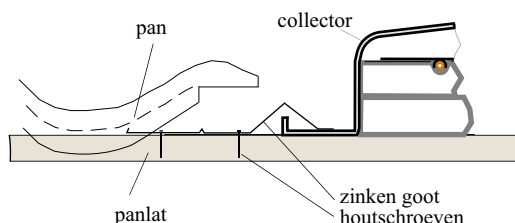
Collectoropstellingen

Montage van de collector op de panlatten

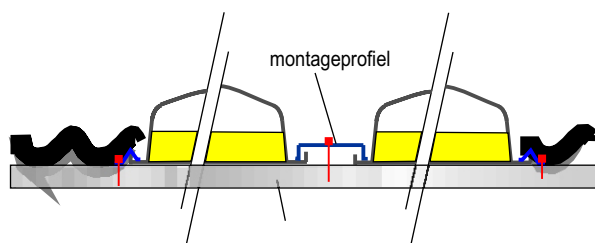
- de pannen worden verwijderd
- er wordt aan de onderzijde een loodslab aangebracht
- aan de boven kant en aan de zijkanten bevinden zich goten waardoor het water afgevoerd kan worden.



- Bij montage van de collector op panlatten wordt de collector vastgezet door middel van RVS beugels. Aan de zijkanten van de collector wordt op de opstaande rand een rubberen flap aangebracht waarmee wordt verhinderd dat stuifneeuw onder de pannen komt.
- Dit montagemateriaal kan standaard met de collector meegeleverd worden of apart besteld.
- De collectoren passen precies tussen sneldek pannen. Bij andere pannen kan het nodig zijn iets van de pan af te slijpen of gootstukken toepassen zoals in onderstaande tekening te zien is.



Voor zowel horizontale als verticale collectoren (horizontale collector afgebeeld)



Voor montage op panlatten van 2 of meerdere collectoren naast elkaar zijn er koppelprofielen beschikbaar. MP-V-2 is een montageprofiel heeft een zodanige breedte, dat 2 verticale collectoren, naast elkaar gemonteerd, precies passen tussen de sneldek pannen. MP-V-m is een profiel dat voor meerder collectoren kan worden gebruikt, of als de collectoren niet precies tussen de pannen hoeven te passen.



Platdakopstelling, PD26.

De platdakopstelling wordt met behulp van ballast, bijvoorbeeld betontegels of betonbanden vastgezet. Speciaal geschikt voor systemen met 1 collector of enkele collectoren



Platdakopstelling voor verticale collectoren.

Voor grotere systemen worden platdakopstellingen gebruikt zoals op de foto te zien. Bevestiging met ballast of op een vast frame. Deze opstelling wordt per project aangeboden.