

- Kunststofverdeler met interne luchtkamers voor de isolering
- Regelventiel in de aanvoer, is aangepast aan de thermostaat
- Vooraf instelbare doorstroomaanwijzer in retour (30 - 177 l/h)
- Afsluiterkraan in de aanvoer en de retour
- Aansluitschroeven voor de Varioklima-buis 16x2
- Benamingsmogelijkheid
- Ontluchting van de groep
- Gegarandeerd zuurstofdicht

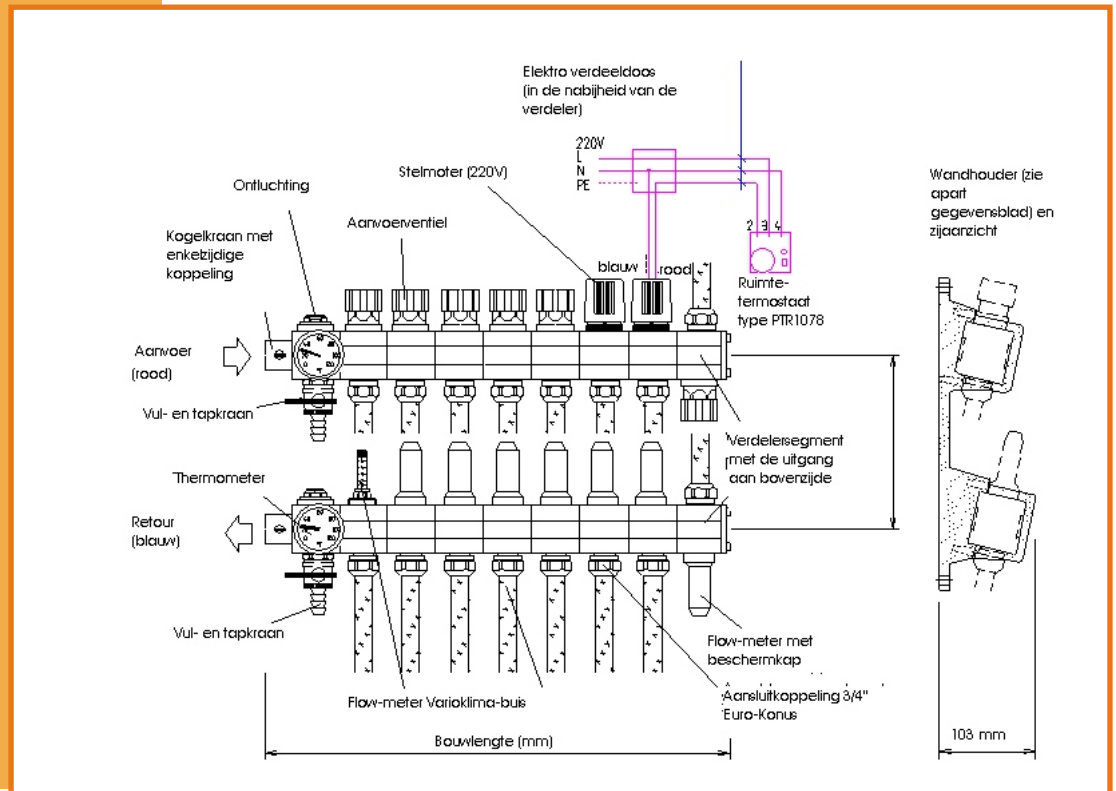
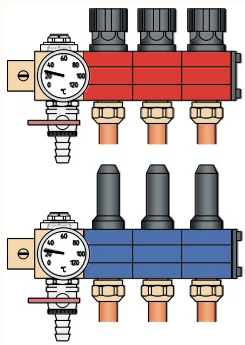
### Aansluiting

De aansluiting van de verdelers aan het verwarmingssysteem door 1" binnenbuis. De verdeler wordt met koppelingen voor de Varioklima-buis geleverd. Andere koppelingen worden op aanvraag geleverd.

### Bouwlengte, gewicht en artikelnummer:

Met aansluiting (kogelkraan met aan één kant een koppeling), van de VT2 tweegroepsverdeler

	Lengte	Gewicht	Artikelnummer	geschikte verdelerkast
Verdeler voor 1 groep	320 mm	2,8 kg	VT1	VS1
Verdeler voor 2 groepen	228 mm	3,4 kg	VT2	VS2
Verdeler voor 3 groepen	283 mm	4,0 kg	VT3	VS3
Verdeler voor 4 groepen	338 mm	4,6 kg	VT4	VS4
Verdeler voor 5 groepen	393 mm	5,3 kg	VT5	VS5
Verdeler voor 6 groepen	448 mm	5,9 kg	VT6	VS6
Verdeler voor 7 groepen	203 mm	6,5 kg	VT7	VS7
Verdeler voor 8 groepen	558 mm	7,1 kg	VT8	VS8
Verdeler voor 9 groepen	613 mm	7,8 kg	VT9	VS9
Verdeler voor 10 groepen	668 mm	8,4 kg	VT10	VS10
Verdeler voor 11 groepen	723 mm	9,1 kg	VT11	VS11
Verdeler voor 12 groepen	778 mm	9,7 kg	VT12	VS12
Verdeler voor 13 groepen	833 mm	10,4 kg	VT13	VS13
Verdeler voor 14 groepen	888 mm	11,0 kg	VT14	VS14
Verdeler voor 15 groepen	943 mm	11,7 kg	VT15	VS15
Verdeler voor 16 groepen	998 mm	12,3 kg	VT16	VS16

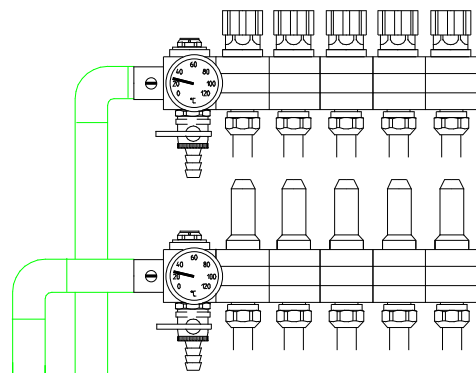
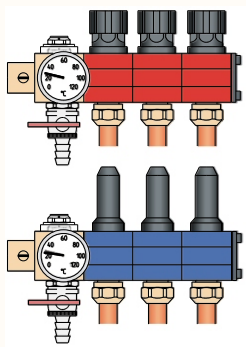


# De Verdelers

Techniek (2): Verschillende combinaties

# VARIOTHERM

GEEFT HET LEVEN WARMTE

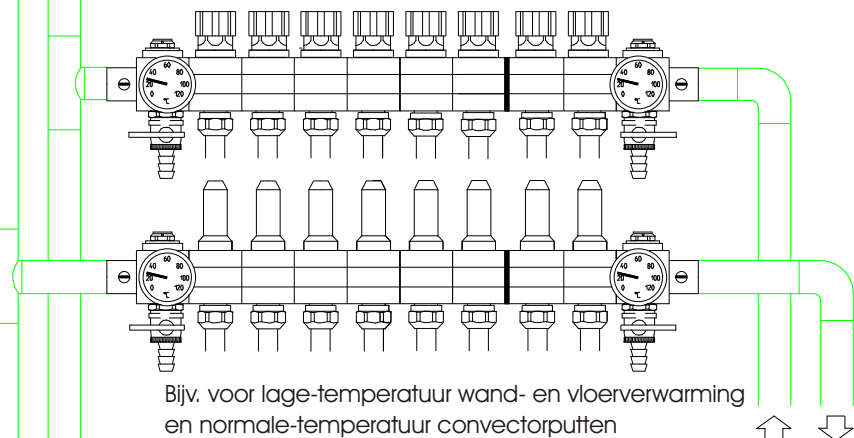


Tweegroepsverdeler  
(standaarduitvoering)  
Voorbeeld 5 groepen

Bijv. voor lage-temperatuur wand- en vloerverwarming

### Tweebuisverdeler - combinatie

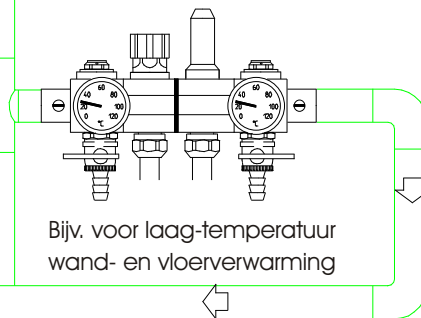
Voorbeeld 6 + 2 groepen



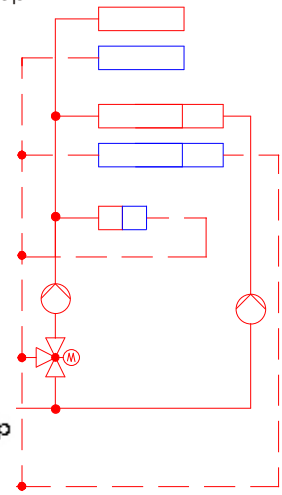
Bijv. voor lage-temperatuur wand- en vloerverwarming  
en normale-temperatuur convectorsputten

### Eenbuis-verdeler

voorbeeld: 1 groep



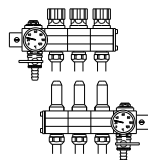
Bijv. voor laag-temperatuur  
wand- en vloerverwarming



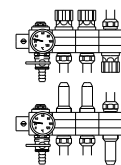
Ketel,  
warmtepomp  
of zon-gas  
combinatie

### Overige Varianten:

Aanvoer links  
retour rechts  
aangesloten



Aanvoer links  
retour rechts  
aangesloten



Aanvoer links  
retour rechts  
aangesloten

